



ARTAMBULE

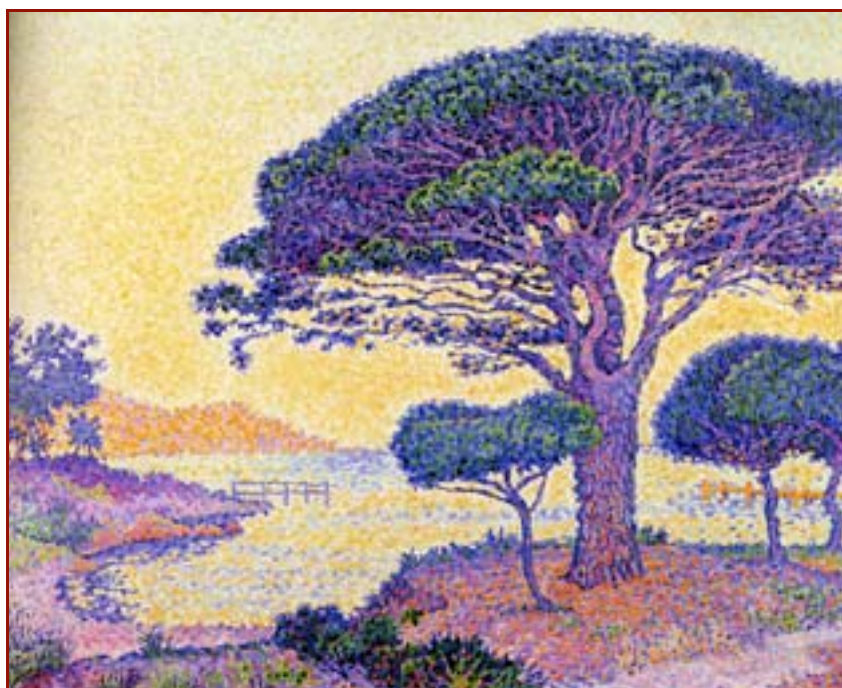
Balades et randonnées culturelles

Les Couleurs du Ciel



Sur les sentiers des peintres

La Côte d'Azur et ses peintres De Nice à Saint Tropez



Balades culturelles en liberté 7 jours/6 nuits

Le ciel. Il est ici, et surtout en hiver, la clarté et la transparence même. Les couleurs. Elles sont plus riches, plus contrastées, plus violentes qu'ailleurs, sans doute du fait de la lumière.

Le ciel, les couleurs, la lumière : n'est-ce pas leur pureté exceptionnelle qui a tant attiré les artistes du XX^es sur la Côte d'Azur ? Des Fauves à Picasso, Fernand Léger, Chagall, Cocteau et Matisse jusqu'aux peintres contemporains de l'école de Nice, le littoral méditerranéen du Var aux Alpes Maritimes est aujourd'hui grâce à eux un immense musée d'art moderne.

Ce que nous vous proposons, c'est de rendre hommage à la beauté des sites naturels en randonnant le matin, gardant pour l'après-midi, la visite des principales étapes de l'amateur d'art contemporain. Une semaine unique...

ARTAMBULE LES CHEMINS DU BAROQUE

La Chapelle - Hameau des Selves - 06 470 - SAUZE - France

Tél +33 (0)4 93 05 55 05 - Fax +33 (0)9 77 48 99 91 - Mobile +33 (0)6 07 26 56 05 -

E-Mail : info@artambule.com - Internet : www.artambule.com

Association de tourisme agréée AG 006.05.0001 . SIRET:42936816000025

RCP Mutuelles du Mans 10 BD Alexandre Oyon 72030 Le Mans Cedex 09 .

Garant Le Mans Caution 12 allée du Bourg d'Anguy 72013 Le Mans Cedex

LE CIRCUIT EN QUELQUES MOTS

Les plus belles et les plus faciles des balades pédestres du littoral

Les principaux musées d'art moderne de la Côte d'Azur

Une nuit dans chacune des plus belles stations de la Côte.

ACCES

REMARQUE : ce circuit qui fait alterner balades pédestres et visites de musées n'est pas une randonnée itinérante. Il implique l'**usage d'un véhicule, personnel ou de location**.

Le point de départ est **NICE** (aéroport ou gare SNCF) si vous louez un véhicule ou directement l'hôtel à **LA CROIX VALMER** si vous utilisez votre voiture personnelle.

Le point d'arrivée est **NICE** dans l'après-midi du JOUR 7.

Possibilité de réserver une nuit d'hôtel supplémentaire à Nice.

ITINÉRAIRE

Jour 1 : Nice - Saint Tropez

Remise du véhicule de location à Nice (aéroport ou gare SNCF). Transfert pour La Croix Valmer (115 km de Nice). Accueil directement en fin d'après-midi à l'hôtel de La Croix Valmer (si vous utilisez votre véhicule personnel). Visite possible du musée de l'Annonciade de Saint Tropez si vous arrivez suffisamment tôt.

Nuit à La Croix Valmer

Jour 2 : St Tropez - St Raphaël

Le matin, vous rejoindrez le bord de mer pour parcourir le sentier du littoral autour du Cap Lardier (presqu'île de St Tropez), 300 hectares de maquis et de pins parasols. Balade de 4h de marche environ, avec 100m de dénivellée positive.

L'après-midi à Saint Tropez : **le musée de l'Annonciade** ou le rendez-vous des Fauves et des Néo-impressionnistes : Seurat, Signac, Matisse, Marquet, Derain, Van Dongen, Camoin, et bien d'autres.

En fin d'après-midi, transfert en voiture pour **St Raphaël** (48 km)

Jour 3 : le massif de l'Estérel - Vallauris - Cannes

Le matin, randonnée sur les crêtes du massif de l'Estérel : le tour du massif des Suières (+ 250m de dénivellée et 3h de marche)

L'après-midi sera consacré à Vallauris : **le musée Picasso** est célèbre pour l'immense composition "la Guerre et la Paix" (1952-54) tandis que le musée municipal se partage entre les oeuvres du peintre abstrait italien **Alberto Magnelli** (1888-1971) et la céramique contemporaine (dont celle de Picasso).

Nuit à **Cannes**. Environ 45 km en voiture.



Jour 4 : les îles de Lérins et Antibes

Embarquement à Cannes pour le tour à pied d'une des deux îles de Lérins : Ste Marguerite et son fort royal, ou St Honorat et son abbaye. Balade de 2h à 3h de marche.

L'après-midi, Antibes : le **musée Picasso** du château Grimaldi "Suite d'Antipolis" + 25 peintures et 44 esquisses réalisées en 1946). Enfin, une salle est consacrée à Nicolas de Staël et une autre à Hans Hartung.

Nuit à **Antibes**. Environ 20 km en voiture.



Jour 5 : le Cap d'Antibes - Biot - Vence

Le matin, balade sur le sentier des douaniers, autour du Cap d'Antibes (2h00 à 3h00 de marche).

L'après-midi, visite du **musée Fernand Léger**, du village de Biot et de la **fondation Hugues à Vence**.

Transfert pour Cagnes, puis Vence (22 km). Nuit à **Vence**.

Jour 6 : les « Baous », Vence - St Paul de Vence - Nice

Le matin, randonnée sur les hauts plateaux (entre 800m et 1300m d'altitude !) qui dominent le village de Vence (le pays des "Baous" Le Baou des Blancs ((673m) et le plan des Naves (+ 350m et 4h de marche).

-L'après-midi, visite de la **chapelle Matisse** à Vence (l'un des ultimes chefs d'oeuvre de l'artiste) et à St Paul de Vence de la **fondation Maeght** universellement célèbre comme centre vivant de l'art contemporain. Retour à Nice. Environ 30km en voiture. Nuit à **Nice**.



Jour 7 : Nice et ses musées

Le matin, Visite du **musée des Beaux Arts** de Nice (Dufy, Van Dongen et Alexis Mossa).

L'après-midi, sur la colline de Cimiez, le « **Message Biblique** », œuvre essentielle de **Chagall** et le **musée Matisse**, peintures et sculptures de 1898 à 1947.

Retour de votre voiture de location à Nice (aéroport ou gare SNCF).



LES MUSEES

- **Musée de l'Annonciade à Saint Tropez** : fermé le Mardi ainsi que le 1^{er} Mai et pour l'Ascension.
- **Chapelle La Guerre et la Paix de Picasso et musée Magnelli à Vallauris** : fermé le Mardi et le 1^{er} Mai. Site internet : www.musee-picasso-vallauris.fr
- **Musée Picasso d'Antibes** : fermé le Lundi et le 1^{er} Mai.
- **Musée Fernand Léger à Biot** : site internet www.musee-fernandleger.fr Fermé le Mardi et le 1^{er} Mai.
- **Château de Villeneuve (fondation Hugues) à Vence** : Fermé le Lundi et le 1^{er} Mai. Site internet : www.museeदेvence.com

ARTAMBULE

Balades et randonnées culturelles

- **Chapelle Matisse à Vence** : Les mardis et jeudis de 10h à 11h30 et de 14h30 à 17h30, les lundis, mercredis et samedis : de 14h à 17h30. Pendant les vacances scolaires : le dimanche de 14h à 17h30.
- **La fondation Maeght à saint Paul de Vence** : toujours ouverte. Site internet : www.fondation-maeght.com
- **Musée des Beaux Arts de Nice** : fermé le Lundi et le 1^{er} mai. Site internet : www.musée-beaux-arts-nice.org
- **Musée Matisse à Nice** : fermé le Mardi et le 1^{er} Mai. Site internet : www.musée-matisse-nice.org
- **Musée Chagall à Nice** : fermé le Mardi et le 1^{er} Mai. Site internet : www.musée-chagall.fr
- **Musée d'Art Moderne à Nice (MAMAC)** : fermé le Lundi, à Pâques et au 1^{er} Mai. Site internet : www.mamac-nice.org

LA DIFFICULTE : Très Facile

Les marches représentent en effet au maximum 3 à 4 h de marche par jour, à un rythme très tranquille.

HEBERGEMENT :

- **En petits hôtels 1*NN ou 2**NN** (chambres doubles avec douches, mais parfois WC extérieurs à la chambre)

LA SAISON

A part l'été où la foule et les risques d'incendie vont nous dissuader, le circuit vous ravira à l'automne pour ses couleurs, l'hiver pour le calme et la lumière et le **printemps précoce** pour ses floraisons.

NOS PRESTATIONS

- Libre choix des dates de départ.
- **Hébergement avec petits déjeuners** avec option possible «chambre individuelle».
- Mise à disposition d'un «Carnet de Voyage», incluant : le descriptif des itinéraires de randonnée, 3 cartes topographiques au 1/25 000 et une carte routière au 1/100 000, et **guide culturel détaillé pour chaque musée visité.**
- **NON COMPRIS** : location éventuelle de véhicule et frais de transport, **les repas**, les boissons, les frais d'entrées et de visites, assurances rapatriement et annulation.

DATES 2010

BASSE SAISON : Du 1^{er} Février au 31 Mars et du 1^{er} au 31 Octobre.

HAUTE SAISON : Du 25 Décembre au 9 Janvier, du 1^{er} Avril au 15 Juin et du 15 Septembre au 30 Septembre

TARIFS 2010

Pour des séjours de courte durée (minimum 4 jours/3 nuits), devis sur simple demande

BASSE SAISON :

- Base 2-3 participants : **360 Euros** 7 jours/6 nuits en chambre double et + 140 Euros en chambre individuelle.
- Base 4-6 participants : **330 Euros** 7 jours/6 nuits en chambre double et + 140 Euros en chambre individuelle

ARTAMBULE

Balades et randonnées culturelles

HAUTE SAISON :

- Base 2-3 participants : **380 Euros** 7 jours/6 nuits en chambre double et + 160 Euros en chambre individuelle
- Base 4-6 participants : **360 Euros** 7 jours/6 nuits en chambre double et + 160 Euros en chambre individuelle

Réduction de - 5 % pour toute inscription à plus de 70 jours du départ

LOCATION DE VOITURE A NICE

Catégorie A (économique) : à partir de 200 Euros/ 7 jours/ 800km

Catégorie B (compacte) : à partir de 240 Euros/7 jours/ 800km

Cet itinéraire est également proposé sous forme de circuit en groupe guidé.

